

Projektstandort
Bauherr / Auftraggeber

Lötschberg-Basistunnel LBT
BLS Netz AG
Anlagen & Projekte, IAAL

Projektdauer

2018 – 2021

Referenz

Marcel Fankhauser, BLS Netz AG, IAAL Projektleiter Leittechnik

Gesamtbaukosten Automation

ca. CHF 3,5 Mio.



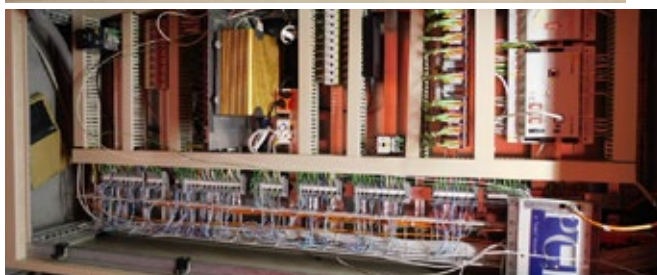
Gebäudelüftung SPS Lötschberg-Basistunnel (LBT)

MIGRATION / ERSATZ STEUERUNGEN GEBÄUDELÜFTUNGEN

Die BLS Netz AG ist seit 2007 Betreiber des Lötschberg Basistunnels LBT. In diesem Zeitraum wurde die komplette Leittechnik vereinheitlicht und im Jahre 2013 auf ein neues Technisches Leitsystem TLS aufgeschaltet.

In einem weiteren Migrationsschritt sollen nun auch die Steuerungen der Gebäudelüftungen (GBL) des LBT auf das Technische Leitsystem aufgeschaltet werden. Das Tunnelbauwerk verfügt über 21 technische Zentralen, welche aus Beton- und Containerzentralen bestehen. In diesen befinden sich verschiedenste Lüftungs-, Klima- und Kaltwasser- bzw. Bergwasseranlagen, welche die technischen Räumlichkeiten oder Container klimatisieren. Die bestehenden Steuerungen befinden sich am Ende ihrer Lebensdauer und sollen vollumfänglich ersetzt werden. Bei der Migration steht die Standardisierung im Vordergrund. Dies gilt sowohl für die Hardware wie auch die Software.

eprotraffic GmbH erstellte bereits im Jahre 2017 eine detaillierte Vorstudie für dieses Projekt und wurde auch die für die weiteren Projektphasen mit folgenden Leistungen beauftragt...



Leistungen

- Vollumfängliche Projektierung aller weiteren Phasen TL32–TL53
- Erarbeitung Projektpflichtenheft und Detailprojekt
- Standardisierung HW/SW
- Detailaufnahmen aller Anlagen direkt vor Ort im LBT
- Führen und Entwicklung einer detaillierten Anlagematrix
- Erstellung Ausschreibung nach öffentlichem Vergabeverfahren BÖB/VöB für die Beschaffung des Integrators
- Koordination und Planung notwendige Elektroinstallationen (UKV/24VDC/Brandfallsteuerung)
- Termin- und Kostencontrolling
- Erstellung Gesamtfunktionsbeschreibung Gebäudelüftung
- Erstellung Migrationsdrehbuch und Planung Migration
- Erstellung Definition Prüfumgebungen inkl. Prüfkriterien
- Fachcontrolling Integrator, Begleitung Migration direkt vor Ort
- Projektmanagement/Sitzungswesen
- Koordination mit Nachbarprojekten und Dritten

Facts Anlagen Automation Gebäudelüftung

- 21 Zentralen
- 370 Anlagen
- 1394 Anlagefunktionen (insgesamt)
- 220 SPS (Master + Slaves)
- 1064 I/O Module
- 342 Brandschutzklappen